

ANDA TERKENA LUPUS?

Lupus adalah penyakit otoimun kronik yang menyebabkan peradangan di berbagai bagian tubuh.

- 90% penderita lupus perempuan.
- 80% dari mereka terkena pada usia 15-44 tahun.

Lupus sulit dideteksi karena:

1. Gejalanya sangat bervariasi dari orang ke orang.
2. Dapat datang dan pergi dalam jangka panjang.
3. Bisa meniru gejala penyakit lain.

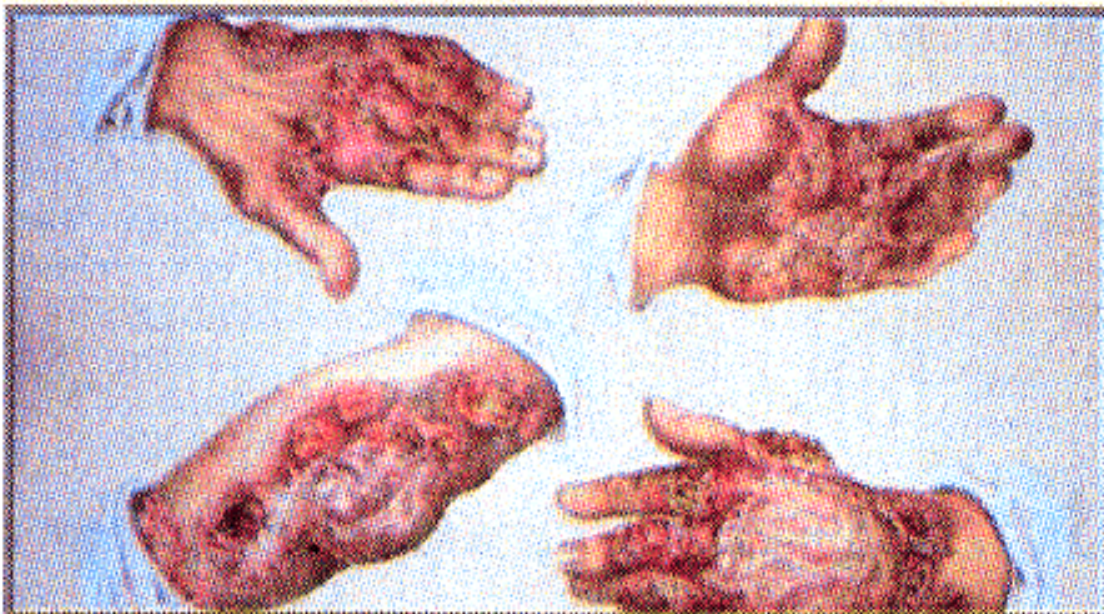
• Jenis-jenis penyakit lupus



Lupus vulgaris hypertrophicus



Lupus erythematosus



Lupus serpiginosus

Sumber: kansaslupus, dermis.net, dan berbagai sumber

• Beberapa pertanyaan tentang penyakit lupus

Otak dan sistem saraf

- Pernah kejang atau mendadak bingung tanpa alasan?
- Pernah demam tanpa alasan > 38° C selama beberapa hari?

Mata, hidung, dan mulut

- Pernah sariawan lebih dari seminggu?
- Pernah iritasi atau kering di mata atau mulut selama lebih dari seminggu?

Jantung dan paru

- Pernah sakit dada saat menarik napas?

Ginjal

- Pernah dideteksi ada protein di urine?

Perut dan usus

- Pernah berat badan menurun tanpa alasan?
- Pernah sakit perut saat bernapas?

Darah dan sistem peredarannya

- Pernah dideteksi anemia, jumlah sel darah putih rendah?
- Pernah ujung jari pucat, merah, mati rasa, atau sakit saat cuaca dingin?

Otot dan sendi

- Pernah merasa kaku, lemas, dan bengkak yang makin parah di pagi hari?
- Pernah merasa lelah, lemas, bahkan setelah cukup tidur?

Kulit

- Pernah kulit terasa terbakar setelah terkena matahari, namun bukan *sunburn*?
- Pernah muncul bercak-bercak merah di hidung, pipi, dengan bentuk seperti kupu-kupu?

Sumber: Kompas 9 Mei 2005 - hal 10

DIDIE SW