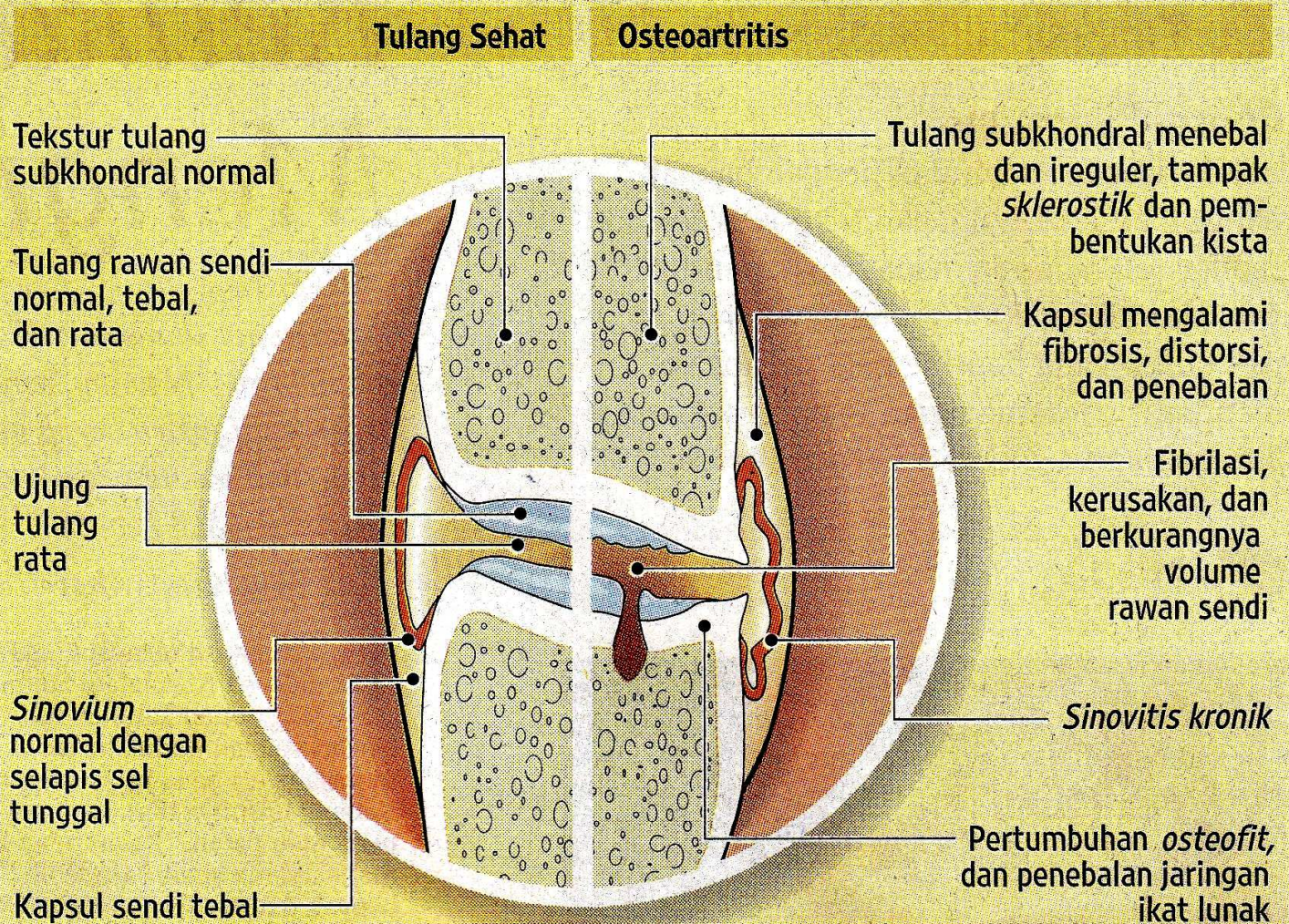


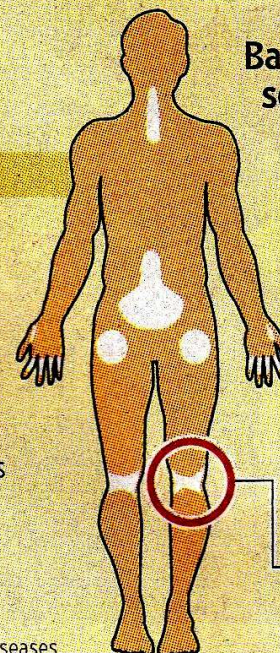
OSTEOARTRITIS (Pengapuran sendi)

Ketika Nyeri Sendi Menyerang

Osteoarthritis adalah tipe arthritis yang paling banyak ditemukan, umumnya diderita oleh manula. Osteoarthritis menyerang kartilago (tulang rawan), yaitu jaringan yang licin yang membungkus ujung tulang pada sendi. Kartilago yang sehat memungkinkan tulang untuk bergerak mulus satu sama lain. Kartilago juga meredam getaran pada gerakan fisik. Pada osteoarthritis, kartilago rusak sehingga tulang bersinggungan menimbulkan rasa sakit, pembengkakan, dan sendi sulit digerakkan.



Bagian mana yang sering menderita Osteoarthritis?



- ◆ Jari tangan
- ◆ Leher
- ◆ Punggung bagian bawah
- ◆ Lutut
- ◆ Pinggul

Bagian yang diperbesar

Faktor Risiko Osteoarthritis

Tidak dapat dimodifikasi

- ◆ Umur
- ◆ Ras
- ◆ Genetik (Gen Col 2A1)
- ◆ Densitas massa tulang
- ◆ Jenis kelamin wanita
- ◆ Penyakit Endokrin dan Metabolik
- ◆ Defek kongenital
- ◆ Defek neurologik

Dapat dimodifikasi

- ◆ Trauma berat
- ◆ Stress berulang
- ◆ Penyakit sendi inflamasi
- ◆ Obesitas
- ◆ Merokok
- ◆ Hormonal
- ◆ Kelemahan otot quadriceps

Sumber: www.niams.nih.gov, National Institute of Arthritis and Musculoskeletal and Skin Diseases

Sumber: Kompas 23 Desember 2005 - hal 50

Des 2005 - From: www.itokindo.org (free pdf: Manajemen Modern dan Kesehatan Masyarakat)

GUNAWAN